

# 150 H

## Pourquoi choisir une 150 H ?

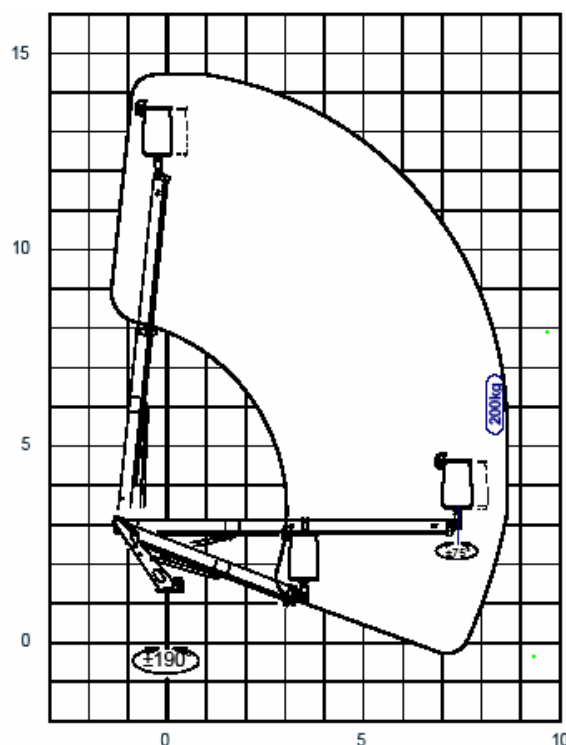
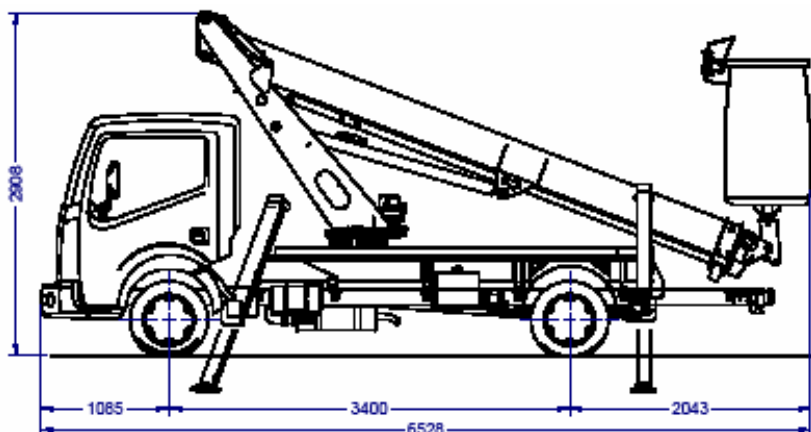
### POUR SES PERFORMANCES

- ▶ Hauteur de travail : 14,50 m
- ▶ Plancher à : 12,50 m
- ▶ Orientation : 360°
- ▶ Rotation panier : 2 x 60°
- ▶ Charge nacelle : 200 kg (2 personnes)
- ▶ Déport maxi : 8,90 m (total)
- ▶ Dévers autorisé : 5% latéral – 15% longitudinal
- ▶ Dimension du panier : 1300 x 725 x 1150



### POUR SON CONCEPT

Matériel conçu pour travailler en déport total, lui assurant Performance et fiabilité



## POUR SES CARACTERISTIQUES

- ▶ Barres cyclistes droite et gauche
- ▶ Faux châssis tubulaire mécano-soudé
- ▶ Dispositif d'interdiction d'élévation si les stabilisateurs ne sont pas correctement positionnés
- ▶ Commande individuelle de stabilisation hydraulique accessible uniquement au sol
- ▶ Stabilisation assurée par 4 vérins caissonnés à l'avant et à l'arrière
- ▶ 2 postes de commande : 1 en nacelle et 1 au sol prioritaire
- ▶ Chenillard à l'intérieur du bras
- ▶ Commande des mouvements de dressage, télescope et rotation de type proportionnel tout hydraulique
- ▶ Bras en acier haute limite élastique à 2 éléments, sorties simultanées par vérin télescopique
- ▶ Montage sur porteur de faible empattement
- ▶ Montage sur la prise de force du véhicule

## POUR SA SECURITE

- ▶ Mise à l'aplomb automatique par vérin hydraulique qui assure à l'opérateur une parfaite horizontalité en toute circonstance avec correction possible depuis le poste de commande en nacelle
- ▶ Arrêt d'urgence coup de poing au sol et en nacelle
- ▶ Limiteur de charge en nacelle
- ▶ Pompe à main de secours. Manœuvre de dépannage réalisable par une seule personne
- ▶ Possibilité de travailler dans de fortes pentes (roues arrières au sol)

## POUR SES EQUIPEMENTS

- ▶ Voyant d'informations en cabine pour : stabs au sol, stabs en position transport, mise en service, signalisation, prise de mouvement
- ▶ Commande arrêt/marche moteur en nacelle
- ▶ Commande stabilisateurs hydrauliques dans empattement droit
- ▶ Compteur horaire
- ▶ 1 gyrophare sur cabine
- ▶ Echelle d'accès et marche pied d'accès nacelle
- ▶ Panier polyester à ouverture totale orientable hydrauliquement 2x60°
- ▶ Plateau antidérapant

## POUR NOS PRESTATIONS

- ▶ Lors de la livraison : Mise en service de l'élévateur, formation à l'utilisation et formation à la maintenance de premier niveau
  - ▶ Garantie : 1 an pièces
  - ▶ SAV : Notre service hot-line vous assiste à distance et pilote 90 points SAV répartis dans toute la France
  - ▶ Contrat de maintenance sur site : Nos équipes de techniciens interviennent, lors de visites programmées, sur votre site et réalisent la maintenance de votre PEMP ainsi que le contrôle semestriel obligatoire. Cette prestation vous permet de réaliser des opérations obligatoires lors d'une immobilisation réduite.
- 

## ADAPTATION SUR PORTEUR CHASSIS CABINE VL

### Porteur\* équipé de :

- ▶ Prise de mouvement pour pompe flasquée, rapport proche de 1/1 avec voyant de fonctionnement
- ▶ Barre anti-encastrement

*\* avant toute commande de porteur, veuillez nous consulter pour définition des spécificités du porteur.*

Porteur recommandé : NISSAN Cabstar 35.11 ou 35.13  
PTAC et Empattement : voir devis et fiche technique

---

Autre porteur que celui recommandé : nous consulter

---